



# เจ็ดตุ ฉิ่ง 7 วัน 6 คืน

พระหินแกะสลักต้าจู้ แลคุมบ่อฟ้าสะพานสวรรค์ เขานางฟ้า ภูเขาสี่ดรุณี ปี้เฉิงโกว



### เดินทาง

|                        |                        |                        |
|------------------------|------------------------|------------------------|
| 05 - 11 ก.ค. 69 28,900 | 23 - 29 ส.ค. 69 29,900 | 13 - 19 ก.ย. 69 29,900 |
| 12 - 18 ก.ค. 69 28,900 | 01 - 07 ก.ย. 69 29,900 | 17 - 23 ก.ย. 69 29,900 |
| 24 - 30 ก.ค. 69 31,900 | 06 - 12 ก.ย. 69 29,900 | 20 - 26 ก.ย. 69 29,900 |
| 09 - 15 ส.ค. 69 29,900 | 10 - 16 ก.ย. 69 29,900 |                        |

### ไฮไลท์

มรดกโลกพระพุทธรูปแกะสลักหินต้าจู้ - อุทยานหลุมบ่อฟ้าสะพานสวรรค์  
 อุทยานเขานางฟ้า - หงหยาดัง - ดิกยูชิง ชั้น 22 - ชมรถไฟความเร็วสูง  
 สะพานโบราณหนานเฉียว - เมืองโบราณกวนเซี่ยน - อุทยานภูเขาสี่ดรุณี  
 อุทยานปี้เฉิงโกว - ถนนโบราณชอยกวางชอยแคบ - วัดต้าถ้อ  
 ถนนคนเดินซุนซีลู่ - หมู่บ้านต้าปิ่นตึกIFS - ถนนไท่กุ่หลี่



ราคาเริ่มต้น  
**28,900**

2UTFU-SL009 | 7วัน 6คืน | Lion air | โรงแรม 4 ดาว | ไม่ลงร้านช้อปปิ้ง

2UTFU-SL009 เจ็ดตุ ฉิ่ง มรดกโลกพระหินแกะสลักต้าจู้ อุทยานหลุมบ่อฟ้า อุทยานเขานางฟ้า อุทยานภูเขาสี่ดรุณี อุทยานปี้เฉิงโกว (นั่งรถไฟความเร็วสูง) \*ไม่ลงร้านช้อปปิ้ง\* 7วัน 6คืน โดยสายการบิน Thai Lion Air (SL)

# เจิ้งตู ฉงชิ่ง

มรดกโลกพระหินแกะสลักต้าจู้ อุทยานหลุมบ่อฟ้า  
สะพานสวรรค์ เขานางฟ้า ภูเขาสี่รุฉี ปี่ฝิ่งโกว  
7วัน 6คืน โดยสายการบิน Thai Lion Air (SL)

| โปรแกรมเดินทาง   | เช้า | เที่ยง                | ค่ำ                     | โรงแรมที่พัก  |
|--|------|-----------------------|-------------------------|---|
| 1 กรุงเทพฯ (สนามบินดอนเมือง) (SL932: 17.15 - 21.15) – สนามบินเจิ้งตูเทียนฟู่   |      |                       | ✈<br>-                  | Holiday Inn Express<br>Chengdu Tianfu Airport<br>หรือระดับเทียบเท่า 4 ดาว |
| 2 เจิ้งตู – ต้าจู้ – พระพุทธรูปแกะสลักหินต้าจู้ เขาเป่าติ่ง(รวมรถแบตเตอรี่) – เมืองอู่หลง  | ๑๐   | ๑๐                    | ๑๐                      | Daweiying Holiday Hotel<br>หรือระดับเทียบเท่า 4 ดาว                       |
| 3 อุทยานหลุมบ่อฟ้าสะพานสวรรค์(รวมรถอุทยาน+ลิฟต์+รถแบตเตอรี่+ระเปียงแก้ว – อุทยานเขานางฟ้า(รวมรถไฟเล็ก) – หงหยาดั่ง – เมืองฉงชิ่ง<br>Option: ล่องเรือชมวิวไฟกลางคืนหงหยาดั่งท่านละ 300 หยวน | ๑๐   | ๑๐                    | ๑๐                      | Holiday Inn Express Hotel<br>chongqing<br>หรือระดับเทียบเท่า 4 ดาว        |
| 4 ดึกชุยซิง ชั้น 22 – ชมรถไฟรถไฟฟ้าทะเลตึก – นั่งรถไฟความเร็วสูงกลับเจิ้งตู – สะพานโบราณหนานเฉียว – เมืองโบราณกวนเซี่ยน – เมืองตูเจียงเยี่ยน   | ๑๐   | ๑๐                    | ๑๐                      | Mingzhi Shangchun<br>Holiday Hotel<br>หรือระดับเทียบเท่า 4 ดาว            |
| 5 อุทยานภูเขาสี่รุฉี ชวงเฉียวโกว(รวมรถอุทยาน) – เมืองตูเจียงเยี่ยน   | ๑๐   | ๑๐                    | ๑๐                      | Mingzhi Shangchun<br>Holiday Hotel<br>หรือระดับเทียบเท่า 4 ดาว            |
| 6 อุทยานปี่ฝิ่งโกว(รวมรถอุทยาน) – เมืองเจิ้งตู   | ๑๐   | ๑๐                    | ๑๐<br>หม้อไฟ<br>หม่าล่า | Xingchen Hangdu<br>International Hotel<br>หรือระดับเทียบเท่า 4 ดาว        |
| 7 เจิ้งตู – ถนนโบราณชอยกว้างชอยแคบ – วัดต้าฉือ – ถนนคนเดินซุนซีลู่ – หมีแพนด้าปิ่นตึกIFS – ถนนไท่กู่หลี่ – สนามบินเจิ้งตูเทียนฟู่ (SL933: 22.15-00.15+1) – กรุงเทพฯ (สนามบินดอนเมือง)      | ๑๐   | ๑๐<br>เปิด<br>บักกิ้ง | ✈<br>-                  |   |

\*\*\* โปรแกรมอาจจะมีการปรับเปลี่ยนตามความเหมาะสมของสภาพอากาศและฤดูกาล \*\*\*

| กำหนดวันเดินทาง | ผู้ใหญ่/เด็ก พัก 2-3<br>ท่าน ท่านละ | ราคาทัวร์<br>(ไม่รวมตั๋วเครื่องบิน) | พักเดี่ยว<br>เพิ่มท่านละ |
|-----------------|-------------------------------------|-------------------------------------|--------------------------|
| 05 – 11 ก.ค. 69 | 28,900                              | 23,900                              | 6,500                    |
| 12 – 18 ก.ค. 69 | 28,900                              | 23,900                              | 6,500                    |
| 24 – 30 ก.ค. 69 | 31,900                              | 26,900                              | 6,500                    |
| 09 – 15 ส.ค. 69 | 29,900                              | 24,900                              | 6,500                    |
| 23 – 29 ส.ค. 69 | 29,900                              | 24,900                              | 6,500                    |
| 01 – 07 ก.ย. 69 | 29,900                              | 24,900                              | 6,500                    |
| 06 – 12 ก.ย. 69 | 29,900                              | 24,900                              | 6,500                    |
| 10 – 16 ก.ย. 69 | 29,900                              | 24,900                              | 6,500                    |
| 13 – 19 ก.ย. 69 | 29,900                              | 24,900                              | 6,500                    |
| 17 – 23 ก.ย. 69 | 29,900                              | 24,900                              | 6,500                    |
| 20 – 26 ก.ย. 69 | 29,900                              | 24,900                              | 6,500                    |

ราคาทัวร์ข้างต้นยังไม่รวมค่าทิปมัคคุเทศก์ท้องถิ่นและคนขับรถ 2,000 บาท/ท่าน/ทริป

\*ราคานี้เป็นราคาพิเศษไม่มีราคาเด็ก\*

\*\* หากมีการจองตัวภายในประเทศ กรุณาเช็คไฟล์ทคอนเฟิร์มกับเจ้าหน้าที่ก่อนทุกครั้ง\*\*

**วันที่ 1** กรุงเทพฯ (สนามบินดอนเมือง) (SL932: 17.15 -21.15) – สนามบินเฉิงตูเทียนฟู่

14.00 น. พร้อมกันที่ **สนามบินดอนเมือง** อาคารผู้โดยสารขาออกระหว่างประเทศ อาคาร1 ชั้น3 / ประตู 1 (จุดนัดพบคณะทัวร์) **นำท่านเช็คอินเคาน์เตอร์สายการบิน Lion Air (SL)** โดยมีเจ้าหน้าที่บริษัทคอยให้การต้อนรับและอำนวยความสะดวกตรวจเช็คสัมภาระและเอกสารการเดินทางให้กับทุกท่าน  
\*น้ำหนักกระเป๋า 20 กิโลกรัม / ท่านละ 1 ใบ (ไฟล์ทเหมาลำ)  
\*ไม่มีอาหารบริการบนเครื่อง

17.15 น. ออกเดินทางสู่ **เฉิงตู ประเทศจีน** สายการบิน **This Lion Air (SL)** เที่ยวบินที่ **SL 932**

22.15 น. เดินทางถึง **สนามบินเฉิงตูเทียนฟู เมืองเฉิงตู** ซึ่งเป็นเมืองหลวงของมณฑลเสฉวน ตั้งอยู่บริเวณลุ่มแม่น้ำหมินใจกลางมณฑล มีภูมิประเทศรายรอบไปด้วยเทือกเขา และมีสภาพภูมิอากาศที่เหมาะสมต่อการประกอบอาชีพเกษตรกรรม โดยมีฤดูร้อนที่อบอุ่น ฤดูหนาวที่ไม่หนาวนัก และมีปริมาณความชื้นสูง ประชากรเมืองเฉิงตูมีราว 10 ล้านคน จัดเป็นอันดับ 3 ของประเทศจีน ในปัจจุบันเป็นศูนย์กลางด้านการเมือง การทหาร และด้านการศึกษาของภูมิภาคตะวันตกเฉียงใต้ **เวลาท้องถิ่นเร็วกว่าประเทศไทย 1 ชั่วโมง (เพื่อความสะดวกในการนัดหมาย กรุณาปรับนาฬิกาของท่านเป็นเวลาท้องถิ่น)**

หลังจากผ่านพิธีการตรวจคนเข้าเมือง นำท่านเดินทางสู่ที่พัก (ใช้เวลาเดินทางประมาณ 20 นาที) ที่พัก **Holiday Inn Express Chengdu Tianfu Airport หรือระดับเทียบเท่า 4 ดาว (มาตรฐานจีน)**

**วันที่ 2 เฉิงตู – พระพุทธรูปแกะสลักหินต้าจู่ เขาเป่าติง(รวมรถแบดเตอร์) – เมืองอู่หลง**

**เช้า** รับประทานอาหารเช้า ณ ห้องอาหารภายในโรงแรม **(มื้อที่ 1)**



2UTFU-SL009 เฉิงตู ฉงชิ่ง มรดกโลกพระหินแกะสลักต้าจู่ อุทยานหลุมบ่อฟ้า อุทยานเขานางฟ้า อุทยานภูเขาสี่ตระกูล อุทยานปี้เฉิงโกว (นั่งรถไฟความเร็วสูง) \*ไม่ลงร้านช้อปปิ้ง\* 7วัน 6คืน โดยสายการบิน Thai Lion Air (SL)



นำท่านเดินทางสู่เมืองต้าจู่ (ระยะทางประมาณ 260 กิโลเมตร ใช้เวลาเดินทางประมาณ 3 - 4 ชั่วโมง) จากนั้นนำท่านชม **พระพุทธรูปแกะสลักหินต้าจู่ เขาเป่าติ่ง (Dazu Rock Carvings)** เมืองต้าจู่ (Dazu) แต่ละมุมของหน้าผาเต็มไปด้วย พระพุทธรูปแกะสลักหิน ขนาดตั้งแต่เล็กจนถึงใหญ่โต อลังการกว่า 10,000 องค์ แต่ละองค์ถูกแกะสลักอย่างประณีต สื่อสารเรื่องราวจากพระสูตรและตำนานพุทธศาสนาหายาน หนึ่งในไฮไลต์ที่ไม่ควรพลาดคือ พระกวนอิมพันมือองค์ใหญ่แกะสลักในแนวตั้งของหน้าผา ทุกมือและทุกนิ้วถูกสร้างอย่างละเอียดจนดูราวกับสามารถเคลื่อนไหวได้ บนทางเดินขึ้นเขา คุณจะพบกับ ฉากแกะสลักเล่าเรื่องชีวิตพระพุทธเจ้า และเรื่องราวของเทพเจ้าต่าง ๆ ผสมกับปรัชญาขงจื้อและเต๋า ทำให้ผู้ชมไม่เพียงแค่อึ้งตึงกับความงดงามของศิลปะ แต่ยังได้รับ แรงบันดาลใจและข้อคิดทางศาสนาและปรัชญา นอกจากนี้ความงามและความละเอียดของงานแกะสลักแล้ว ยังมี **วัดวัดเชิงโซ่วซือ** วัดโบราณที่สร้างขึ้นตั้งแต่ สมัยราชวงศ์ซ่งใต้ วัดแห่งนี้เป็นศูนย์กลางทางศาสนาและศิลปะ เนื่องจากเป็นฐานสำคัญสำหรับการสร้าง ประติมากรรมหินเป่าติ่งขาน บริเวณวัดรายล้อมไปด้วย อาคารไม้โบราณและวิหารหลายหลัง สถาปัตยกรรมจีนโบราณชัดเจน ทั้งหลังคาโค้งสวยงาม เสากลมแกะสลักลวดลายปราณีต และประตูไม้แกะสลักลายเทพเจ้าและสัตว์มงคล ทำให้เพิ่มความสงบและศรัทธาให้กับผู้มาเยือนทุกคน



กลางวัน    **รับประทานอาหารกลางวัน ณ ภัตตาคาร (มือที่ 2)**

จากนั้นนำท่านเดินทางสู่ **เมืองอู่หลง (Wulong)** (ระยะทาง 180 กิโลเมตร ใช้เวลาเดินทางประมาณ 3 ชั่วโมง) ตั้งอยู่ในเมืองฉงชิ่ง ทางตะวันตกเฉียงใต้ของจีน เป็นเมืองที่ขึ้นชื่อเรื่อง ธรรมชาติและภูมิประเทศคาร์สต์ (Karst Landscape) อันงดงาม จนได้รับการประกาศให้เป็น มรดกโลกของยูเนสโก (Wulong Karst UNESCO World Heritage) เมื่อเดินทางมาถึงอู่หลง คุณจะพบ ภูเขาและหุบเขา หินปูนที่สูงชัน, ถ้ำลึก, และ สะพานหินธรรมชาติ ขนาดยักษ์ เช่น Three Natural Bridges ที่เป็นหนึ่งในไฮไลต์สำคัญของเมือง

ค่ำ            **รับประทานอาหารค่ำ ณ ภัตตาคาร (มือที่ 3)**

ที่พัก        **Daweiying Holiday Hotel หรือระดับเทียบเท่า 4 ดาว (มาตรฐานจีน)**

**วันที่ 3    อุทยานหลุมบ่อฟ้าสะพานสวรรค์(รวมรถอุทยาน+ลงลิฟต์+รถแบตเตอรี่+ระเบียงแก้ว – อุทยานเขานางฟ้า(รวมรถไฟเล็ก) – หงหยาดั่ง – เมืองฉงชิ่ง**  
**เมนูพิเศษ: สุกี้หม้อไฟหมาล่า**

เช้า            **รับประทานอาหารเช้า ณ ห้องอาหารภายในโรงแรม (มือที่ 4)**



นำท่านเดินทางสู่ **อุทยานแห่งชาติหลุมฟ้าสะพานสวรรค์ (Three Natural Bridges, Wulong)** (รวม ลิฟต์แก้ว+รถอุทยาน) มรดกโลกทางธรรมชาติระดับ 5A ซึ่งเกิดขึ้นจากกระบวนการทางธรณีวิทยา หลายล้านปี จนกลายเป็นภูมิประเทศคาร์สต์ที่อลังการและงดงาม เมื่อเดินสู่เส้นทางเที่ยวชม ธรรมชาติท่านจะพบกับ **ระเบียงแก้ว** จุดชมวิวที่ใหญ่ที่สุดในเอเชียออกแบบโดยผู้เชี่ยวชาญกว่า 20 คนจากทั้งในและนอกจีน ตั้งอยู่ 11 เมตรเหนือขอบหน้าผาสูงในเมืองเซียนหนู่ชาน กว้างอีก 26 เมตร หรือถ้าหากวัดจากระดับน้ำทะเลก็สูง 1,200 เมตร ว่ากันว่าน่าจะเป็นระเบียงจุดชมวิวกะจกที่ใหญ่ที่สุดในเอเชียแล้วยังสามารถมองชมวิวมุมสูงได้ทะลุถึงกันอุทยาน และหุบเขาลึกสูงชัน ที่ทอดยาว และมองเห็นสะพานหินธรรมชาติ 3 แห่งโค้งพาดไปเหนือหุบเขาอย่างสง่างาม ได้แก่ **สะพานเทียนหลง (Tianlong Bridge – มังกรสวรรค์)** ใหญ่และทรงพลังที่สุด

2UTFU-SL009 เฉิงตู ฉงชิ่ง มรดกโลกพระหินแกะสลักตำजू อุทยานหลุมบ่อฟ้า อุทยานเขานางฟ้า อุทยานภูเขาสี่ตระกูล อุทยานปี้เผิงโกว (นั่งรถไฟความเร็วสูง) \*ไม่ลงร้านช้อปปิ้ง\* 7วัน 6คืน โดยสายการบิน Thai Lion Air (SL)

**สะพานชิงหลง (Qinglong Bridge – มังกรเขียว) สวองามราวรุ่งหินธรรมชาติ**

**สะพานเฮยหลง (Heilong Bridge – มังกรดำ) สูงเด่นและเต็มไปด้วยมนตร์เสน่ห์ลึกลับ**

เส้นทางเดินชมธรรมชาติภายในอุทยานพานักท่องเที่ยวลอดผ่านใต้สะพาน เดินเลียบบหน้าผา และสัมผัสบรรยากาศ ป่าไม้เขียวขจี เสียงน้ำตก และลำธารที่ไหลผ่านหุบเขา ทำให้ผู้มาเยือนรู้สึกเหมือนได้ย้อนเวลากลับไปยังโลกดึกดำบรรพ์ ที่นี่ไม่เพียงแต่เป็นแหล่งท่องเที่ยวทางธรรมชาติ ภายในอุทยานแห่งชาติหลุมฟ้า - สะพานสวรรค์ ยังมีโรงเตี๊ยมเก่าๆ ซึ่งเป็นจุดแวะพักของคนเดินทางในสมัยก่อนตั้งแต่ในสมัยราชวงศ์ถัง (ค.ศ. 618-907) และจุดนี้เองที่จางอิ๋หมวี่ใช้เป็นฉากในหนังการถ่ายทำหนังเรื่อง "ศึกโค่นบัลลังก์วังทอง" และใช้เป็นฉากในหนังฮอลลีวูดฟอร์มยักษ์เรื่อง TRANSFORMER4 ซึ่งเลือกฉากสะพานหินยักษ์แห่งนี้เป็นฉากสำคัญ ยิ่งทำให้ที่นี่กลายเป็นจุดหมายยอดนิยมของนักเดินทางทั่วโลก



**\*\*\*หมายเหตุ**

ในกรณีที่อุทยานฯ มีประกาศปิดบริการลิฟต์แก้วชั่วคราว หรือปิดกระเบื้องกระจก ไม่ว่าจะด้วยเหตุผลด้านการซ่อมบำรุงหรือจากสภาพอากาศที่ไม่อำนวย บริษัทฯ คำนึงถึงความปลอดภัยของท่านเป็นสำคัญที่สุด จึงขอสงวนสิทธิ์ในการปรับเปลี่ยนโปรแกรมการท่องเที่ยวให้เหมาะสมกับสถานการณ์ โดยอาจจัดหาโปรแกรมอื่นมาทดแทน ทั้งนี้ การเปลี่ยนแปลงดังกล่าวอยู่นอกเหนือการควบคุมของบริษัทฯ จึงไม่สามารถคืนเงินค่าบริการในส่วนนี้ได้ โดยบริษัทฯ จะยึดตามประกาศจากทางอุทยานฯ เป็นสำคัญ



กลางวัน รับประทานอาหารกลางวัน ณ ภัตตาคาร (มื้อที่ 5)



จากนั้นนำท่านเที่ยวชม **อุทยานเขานางฟ้า(นั่งรถไฟเล็กชมอุทยาน)** อุทยานท่องเที่ยวทางธรรมชาติ  
ระดับ 4A ของประเทศจีน มีบรรยากาศสวยงามและมีพื้นที่กว้างใหญ่ด้วยความสวยงามที่โดดเด่น

2UTFU-SL009 เฉิงตู ฉงชิ่ง มรดกโลกพระหินแกะสลักต้าจู๋ อุทยานหลุมบ่อฟ้า อุทยานเขานางฟ้า อุทยานภูเขาสี่ตระกูล อุทยานปี้เฉิงโกว  
(นั่งรถไฟความเร็วสูง) \*ไม่ลงร้านช้อปปิ้ง\* 7วัน 6คืน โดยสายการบิน Thai Lion Air (SL)

ของที่นี่ และเป็นอุทยานที่ประกอบไปด้วยต้นไม้เขียวขจีทั้งผืนป่า รายล้อมด้วยภูเขารูปทรงแปลกตา  
หญ้าที่นี่ใช้เป็นอาหารสัตว์ได้ตลอดทั้งปี และในฤดูหนาวที่นี่จะกลายเป็นลานหิมะขนาดใหญ่  
กลายเป็นสิ่งมหัศจรรย์ 4 อย่างที่พบได้ในที่นี่ทีเดียว



จากนั้นนำท่านชม **หงหยาดัง** เมื่อตะวันลับขอบฟ้า เตรียมตัวหลุดเข้าไปในโลกแห่งจินตนาการ! ภาพ  
อาคารไม้โบราณที่ส่องสว่างด้วยโคมไฟสีแดงนับพันดวง ซ้อนกันเป็นชั้นๆ ลดหลั่นลงมาตามหน้าผา  
ริมแม่น้ำแยงซี คือทิวทัศน์ที่จะสะกดให้หยุดหายใจ หนึ่งในวิวกลางคืนที่สวยงามที่สุดในประเทศจีน  
ภายในมีร้านค้า ร้านอาหาร ร้านขายสินค้าที่ระลึก ฯลฯ ที่นี่ถือเป็นจุดนัดพบพักผ่อนของชาวเมือง  
และจุดชมวิวชั้นดี อีกทั้งยังเป็นจุดถ่ายรูปที่สำคัญของนักท่องเที่ยวอีกด้วย

**คำ**      **รับประทานอาหารค่ำ ณ ภัตตาคาร (มื้อที่ 6) เมนูพิเศษ: สุกี้หม้อไฟหมาล่า**



ที่พัก **Holiday Inn Express Hotel chongqing** หรือระดับเทียบเท่า 4 ดาว (มาตรฐานจีน)

วันที่ 4 ดึกขุยซิง ชั้น 22 – ชมรถไฟรถไฟฟ้าทะเลตุ๊ก – นั่งรถไฟความเร็วสูงกลับเฉิงตู – สะพานโบราณหนานเฉียว – เมืองโบราณกวนเซียน – เมืองตุเจียงเยียน

เช้า รับประทานอาหารเช้า ณ ห้องอาหารภายในโรงแรม (มื้อที่ 7)



2UTFU-SL009 เฉิงตู ฉงชิ่ง มรดกโลกพระหินแกะสลักตำजू อุทยานหลุมบ่อฟ้า อุทยานเขานางฟ้า อุทยานภูเขาสี่ตรุณี อุทยานปี่ผิงโกว (นั่งรถไฟความเร็วสูง) \*ไม่ลงร้านช้อปปิ้ง\* 7วัน 6คืน โดยสายการบิน Thai Lion Air (SL)

นำท่านเดินทางเที่ยวชม **ตึกขุยซิง (Kui Xing Building)** คือแลนด์มาร์กที่สะท้อนความแปลกใหม่ของเมืองฉงชิ่งได้อย่างชัดเจน จุดที่น่าตื่นตาตื่นใจที่สุดคือ สะพานลอย (Pedestrian Sky Bridge) ที่เชื่อมระหว่างบริเวณสแควร์ (ชั้น 1) กับอาคารสำนักงานฝั่งตรงข้ามที่ระดับ ชั้น 22 ต้องไปพิสูจน์สมญานาม "มหานคร 3 มิติ" ด้วยตาของคุณเอง



นำท่านแวะเช็คอิน **สถานีรถไฟฟ้าทะเลตุ๊ก (Liziba Station)** เมื่อจินตนาการกลายเป็นความจริง กับรถไฟขบวนแล้ว ขบวนเล่าที่เดินทางเล่นเข้าออกอพาร์ทเมนต์ ภาพจำอันเป็นเอกลักษณ์ที่โด่งดังไปทั่วโลก เป็นบทพิสูจน์ความมหัศจรรย์ทางวิศวกรรมของเมืองนี้ และนี่คือประสบการณ์ "Only in Chongqing" ที่จะทำให้คุณทิ้งไปกับความสามารถของมนุษย์ในการสร้างเมืองซ้อนเมือง

กลางวัน **รับประทานอาหารกลางวัน ณ ภัตตาคาร (มื้อที่ 8)**



2UTFU-SL009 เฉิงตู ฉงชิ่ง มรดกโลกพระหินแกะสลักต้าจู๋ อุทยานหลุมบ่อฟ้า อุทยานเขานางฟ้า อุทยานภูเขาสี่ตรุณี อุทยานปี่ผิงโกว (นั่งรถไฟความเร็วสูง) \*ไม่ลงร้านช้อปปิ้ง\* 7วัน 6คืน โดยสายการบิน Thai Lion Air (SL)

นำท่านออกเดินทางสู่ **สถานีรถไฟความเร็วสูงเมืองฉงชิ่ง** เพื่อออกเดินทางสู่ **เมืองเฉิงตู** โดยรถไฟความเร็วสูง ใช้เวลาเดินทางประมาณ 2 ชั่วโมง

### **หมายเหตุการขึ้นรถไฟ**

- รถไฟอาจจะมีการเปลี่ยนขบวนเวลา ขอสงวนสิทธิ์จัดขบวนและเวลาตามความเหมาะสม หากรอบรถไฟกระทบเวลารับประทานอาหารกลางวัน ขอจัดเป็นเมนูข้าว Set Box บนรถไฟเพื่อไม่ให้กระทบกับโปรแกรมท่องเที่ยว

- **ลูกค้าต้องลากกระเป๋าสัมภาระด้วยตัวเอง** เพื่อความรวดเร็วในการขึ้นหรือลงรถไฟ สัมภาระและกระเป๋าเดินทางของท่าน ควรจัดให้เรียบร้อยและไม่ควรใช้กระเป๋าที่มีขนาดใหญ่จนเกินไป (รถไฟจะจอดประมาณ 2-6 นาที ต่อสถานี)

- เพื่อความสะดวกและรวดเร็วในการผ่านจุดตรวจความปลอดภัย กรุณางดนำวัตถุอันตราย ของมีคม และวัตถุไวไฟทุกชนิดติดตัว โดยเฉพาะอย่างยิ่ง: กรรไกรตัดเล็บ, มีดโกน, ไฟแช็ก, ไม้ขีดไฟ, สเปรย์ หรือกระป๋องอัดแก๊สทุกชนิด สถานีรถไฟและสถานที่ท่องเที่ยวต่างๆ ในประเทศจีนมีมาตรการรักษาความปลอดภัยที่เข้มงวด หากเจ้าหน้าที่ตรวจพบสิ่งของต้องห้ามดังกล่าว จะถูกยึดโดยไม่มีข้อยกเว้น และไม่สามารถขอคืนได้ในทุกกรณี

จากนั้นนำท่านเดินทางสู่ **เมืองตูเจียงเยียน** (ระยะทางประมาณ 60 กิโลเมตร ใช้เวลาเดินทางประมาณ 1 ชั่วโมง 30 นาที )

**คำ**            **รับประทานอาหารค่ำ ณ ภัตตาคาร (มื้อที่ 9)**



นำท่านเที่ยวชม **หุบเขาชวงเฉียวโกว** เป็นจุดวิวทิวทัศน์ที่สวยงามที่สุด ชมความงามธรรมชาติของชวงเฉียวโกว(ลำน้ำสองสะพาน) ธารน้ำมีความยาว 35 กิโลเมตร มีทิวทัศน์ของภูเขาเป็นหลัก, ลำธารผ่านจุดต่างๆที่เป็นจุดทิวทัศน์ ไม่ว่าจะเป็น ชานกั้วจวง, เขาหนิวซิน, เย่เหรินเฟิง ถือเป็นจุดท่องเที่ยวแห่งหนึ่งของเขาสีดรุณีที่รวบรวมจุดสำคัญหลายๆอย่างเข้าด้วยกันไว้ ชมไฮไลท์จุดชมวิว ได้แก่ ชมหุบเขาหยินหยาง ทุ่งต้นหยาง แล้วเดินทางเข้าสู่ส่วนลึกสุด ท่านจะได้เห็นธารน้ำแข็ง ภูเขากระจกแก้ว

ภูเขาตวงอาทิตย์ ภูเขาตวงจันทร์ ยอดเขากระต่ายทะเลสาบ และ ทุ่งหญ้าเหนียนหยูป่า จากนั้นนำท่านเดินเที่ยวชม **เมืองโบราณกวางเซียน** เดินเล่นชมสถาปัตยกรรมดั้งเดิม บ้านเรือนสุดคลาสสิก ซอยเล็กซอยน้อยที่เต็มไปด้วยบรรยากาศจีนโบราณสุดชิลล์

**ที่พัก** **Mingzhi Shangchun Holiday Hotel หรือระดับเทียบเท่า 4 ดาว (มาตรฐานจีน)**

**วันที่ 5** **อุทยานภูเขาสี่ดรุณี ชาวเฉียวโกว(รวมรถอุทยาน) – เมืองตูเจียงเยียน**

**เช้า** **รับประทานอาหารเช้า ณ ห้องอาหารภายในโรงแรม (มื้อที่ 10)**



จากนั้นนำท่านเดินทางสู่ **ภูเขาสี่ดรุณี(รวมรถอุทยาน)** (รวมรถอุทยาน) (ระยะทาง 180 กิโลเมตร ใช้เวลาเดินทางประมาณ 3-4 ชั่วโมง) “สี่ดรุณี” หรือ ชื่อภูเขาเหนียงซาน ตั้งอยู่ในมณฑลเสฉวน ประเทศจีน เป็นยอดเขา 4 ลูกที่เรียงรายติดต่อกันไปจากทิศเหนือถึงทิศใต้เป็นระยะทาง 3.5 กิโลเมตร โดยมีความสูงเหนือระดับน้ำทะเลแบ่งเป็น 6,250 เมตร/ 5,664 เมตร/ 5,454 เมตร และ 5,355 เมตร บนยอดเขาทั้ง 4 แห่งนี้จะมีหิมะปกคลุมตลอดทั้งปี ทำให้ดูเหมือนส่วนสี่ระเซที่คลุมด้วยผ้าสีขาวของหญิงสาว 4 คน จึงเป็นที่มาของชื่อ “ภูเขาสี่ดรุณี” นั่นเองพื้นที่บริเวณภูเขาสี่ดรุณีนั้นเป็นพื้นที่ขึ้นหินแบบยุคโบราณ, เพราะเหตุผลที่ว่า ยอดเขามีลักษณะแปลกที่พบเห็นได้น้อย, บนยอดเขามีหิมะปกคลุมตลอดปี, ทำให้ได้รับฉายาว่า “ราชินีแห่งดินแดนเสฉวน” หรือ “ภูเขาศักดิ์สิทธิ์แห่งดินแดนทางทิศตะวันออก” มียอดเขาที่มีระดับความสูงน้ำทะเลสูงเกิน 5000 เมตร ถึง 61 ลูก, รอยต่อระหว่างภูเขา มีบ่อบึงทะเลสาบอยู่ถึง 25 แห่ง มีน้ำตกอยู่ 120 กว่าแห่ง

**กลางวัน** **รับประทานอาหารกลางวัน ณ ภัตตาคาร (มื้อที่ 11)**



นำท่านเที่ยวชม **หุบเขาซวงเจียวโกว** เป็นจุดวิวทิวทัศน์ที่สวยงามที่สุด ชมความงามธรรมชาติของซวงเจียวโกว(ลำน้ำสองสะพาน) ธารน้ำมีความยาว 35 กิโลเมตร มีทิวทัศน์ของภูเขาเป็นหลัก, ลำธารผ่านจุดต่างๆที่เป็นจุดทิวทัศน์ ไม่ว่าจะเป็น ชานแก้วจวง, เขาหนิวซิน, เย่เหรินเฟิง ถือเป็นจุดท่องเที่ยวแห่งหนึ่งของเขาสีตรูณีที่รวบรวมจุดสำคัญหลายๆอย่างเข้าด้วยกันไว้ ชมไฮไลท์จุดชมวิว ได้แก่ ชมหุบ

2UTFU-SL009 เจิงตู ฉงชิ่ง มรดกโลกพระหินแกะสลักต้าจู๋ อุทยานหลุมบ่อฟ้า อุทยานเขานางฟ้า อุทยานภูเขาสีตรูณี อุทยานปี่ผิงโกว (นั่งรถไฟความเร็วสูง) \*ไม่ลงร้านช้อปปิ้ง\* 7วัน 6คืน โดยสายการบิน Thai Lion Air (SL)

เขาหินหยาง ทุ่งต้นหยาง แล้วเดินทางเข้าสู่ส่วนลึกสุด ท่านจะได้เห็นธารน้ำแข็ง ภูเขากระจกแก้ว ภูเขาดวงอาทิตย์ ภูเขาดวงจันทร์ ยอดเขากระต่ายทะเลสาบ และ ทุ่งหญ้าเหนียนหยูป่า



**ค่า**      **รับประทานอาหารค่ำ ณ ภัตตาคาร (มื้อที่ 12)**

นำท่านเดินทางเข้าสู่ที่พัก เมืองตูเจียงเยียน (ระยะทางประมาณ 180 กิโลเมตร ใช้เวลาเดินทางประมาณ 3 ชั่วโมง)

**ที่พัก**      **Mingzhi Shangchun Holiday Hotel หรือระดับเทียบเท่า 4 ดาว (มาตรฐานจีน)**

## **วันที่ 6      อุทยานปีผิงโกว (รวมรถอุทยาน) – เมืองเฉิงตู**

**เช้า**      **รับประทานอาหารเช้า ณ ห้องอาหารภายในโรงแรม (มื้อที่ 13)**



2UTFU-SL009 เฉิงตู ฉงชิ่ง มรดกโลกพระหินแกะสลักตำจู้ อุทยานหลุมบ่อฟ้า อุทยานเขานางฟ้า อุทยานภูเขาสี่ดรุณี อุทยานปีผิงโกว (นั่งรถไฟความเร็วสูง) \*ไม่ลงร้านช้อปปิ้ง\* 7วัน 6คืน โดยสายการบิน Thai Lion Air (SL)



จากนั้นนำท่านเดินทางสู่ **อุทยานปีเผิงโกว** (รวมรถอุทยาน) (ระยะทางประมาณ 150 กิโลเมตร ใช้เวลาเดินทางประมาณ 3 ชั่วโมง) ที่นี่เป็นอีกหนึ่งอุทยานท่องเที่ยวทางธรรมชาติที่มีความสวยงาม เป็นแหล่งท่องเที่ยวระดับ 4A ของจีน ตั้งอยู่ในเขตปกครองตนเองชนชาติทิเบตเซียงอาป่า (Aba Tibetan and Qiang Autonomous Prefecture) ทางตอนเหนือของมณฑลเสฉวน ห่างจากเมืองเฉิงตูประมาณ 220 กิโลเมตร ลักษณะเป็นหุบเขาที่มีความสูง 2,015 – 5,922 เมตรเหนือระดับน้ำทะเล ครอบคลุมพื้นที่ประมาณ 613 ตารางเมตร ทั้งธรรมชาติที่สวยงามหลากหลายภายในอุทยานด้านใน ซึ่งมีสภาพอากาศที่เย็นสบาย มีความสดชื่น โดยมีจุดชมวิวเป็นน้ำตกที่สวยงามอยู่ท่ามกลางหุบเขาที่สวยงามให้ได้ชมแบบชื่นใจ แล้วด้านในยังมีทะเลสาบอันกว้างใหญ่ที่มีน้ำใสสะอาด ซึ่งน้ำเหล่านี้ไหลมาจากภูเขาหิมะที่สูงใหญ่ด้านบน และก็จะได้มองเห็นภูเขาหิมะกลาเซียร์ที่ตั้งตระหง่านอยู่หลายลูก เป็นภาพความงดงาม ที่ได้เห็นถึงความยิ่งใหญ่ที่ธรรมชาติได้สร้างสรรค์ขึ้นมาอย่างน่ามหัศจรรย์ใจ

กลางวัน **รับประทานอาหารกลางวัน ณ ภัตตาคาร (มือที่ 14)**



นำท่านเดินทางเข้าสู่ที่พัก เมืองเฉิงตู (ระยะทางประมาณ 220 กิโลเมตร ใช้เวลาเดินทางประมาณ 4 ชั่วโมง)

คำ  
ที่พัก รับประทานอาหารค่ำ ณ ภัตตาคาร (มื้อที่ 15)  
**Xingchen Hangdu International Hotel หรือระดับเทียบเท่า 4 ดาว (มาตรฐานจีน)**

**วันที่ 7** เฉิงตู – ถนนโบราณชอยกวางชอยแคบ – วัดต้าจื่อ – ถนนคนเดินชุนซีลู่ – หมีแพนด้าปิ่นตีกIFS – ถนนไท่กุ่หลี่ – สนามบินเฉิงตูเทียนฟู่ (SL933: 22.15-00.15+1) – กรุงเทพฯ (สนามบินดอนเมือง)

เช้า รับประทานอาหารเช้า ณ ห้องอาหารภายในโรงแรม (มื้อที่ 16)



2UTFU-SL009 เฉิงตู ฉงชิ่ง มรดกโลกพระหินแกะสลักต้าจู๋ อุทยานหลุมบ่อฟ้า อุทยานเขานางฟ้า อุทยานภูเขาสี่ตรุณี อุทยานปี่ผิงโกว (นั่งรถไฟความเร็วสูง) \*ไม่ลงร้านช้อปปิ้ง\* 7วัน 6คืน โดยสายการบิน Thai Lion Air (SL)

จากนั้นนำท่านเที่ยวชม **ถนนโบราณชอยกว้างชอยแคบ + POP MART** จัดว่ามีเสน่ห์ของความเป็น  
อาคาร ตกแต่งด้วยเรื่องราววิถีชีวิตการเป็นอยู่ของคนจีนเฉิงตูในสมัยโบราณ แต่ผสมความทันสมัยใส่  
เข้าไปได้อย่างลงตัว ถนนคนเดินมี 3 ชอย แต่ละชอยมีความยาวประมาณ 400 เมตร มีร้านค้าเล็กๆ  
ตั้งเรียงรายอยู่ในแต่ละชอยและตรอกให้เดินช้อปปิ้งเพลิน ทั้งร้านหนังสือ ร้านชา-กาแฟ บาร์ เสื้อผ้า  
ไปจนถึงร้านอาหารนานาชาติ รวมร้านค้าทุกชอยแล้วมีจำนวนหลายร้อยร้านค้า

กลางวัน **รับประทานอาหารกลางวัน ณ ภัตตาคาร (วันที่ 17)**



จากนั้นนำท่านสักการะ **วัดต้าจื่อ** ซึ่งอยู่บริเวณติดกันกับถนนไท่กุ๋หลี่ เป็นวัดเก่าแก่ยาวนานมากกว่า  
1,600 ปี ใจกลางเมืองเฉิงตู บรรยากาศรายล้อมไปด้วยตึกและเป็นวัดที่เงียบสงบมาก สวยงามดู  
สะอาดตามีมนต์ขลัง ซึ่งวัดเก่าแก่แห่งนี้แต่เดิมพระถังซำจั๋งเคยจำพรรษาก่อนเดินทางไปชมพูทวีป  
เพื่ออัญเชิญพระไตรปิฎก คนที่มาวัดนี้มักมาขอพรเรื่อง อำนาจ บารมี คนเมตตาและโชคลาภ  
โดยเฉพาะเรื่องสุขภาพ ขอพรสิ่งใดมักสมหวังจนเป็นที่สักการะมากของเมืองเฉิงตู



จากนั้นนำท่านสู่ **ถนนคนเดินชุนซีลู่** หรือ Walking Street ของเสฉวน เป็นย่านช้อปปิ้งทันสมัยชื่อดังที่นี่ เทียบกับสยามสแควร์เมืองไทยเลยทีเดียว เป็นถนนขนาดใหญ่ และเป็นถนนปิดที่ไม่ให้รถวิ่งผ่านเข้าไปได้ ภายในสองฝากฝั่งของถนนมีแต่ร้านค้าขายสินค้ามากมาย ตั้งแต่ร้านแบรนด์เนมชื่อดัง สินค้าแบรนด์จีน มีสินค้ามากมายให้เลือกซื้อ อาทิ เสื้อผ้า รองเท้า เครื่องสำอาง เครื่องดื่ม อาหารการกิน รวมถึงยังมีห้างสรรพสินค้าขนาดใหญ่ชื่อดัง ให้เหล่านักช้อปปิ้งได้เดินเลือกซื้อสินค้าตามใจชอบกันอย่างเพลิดเพลิน และถ่ายรูปกับจุดเช็คอินสุดน่ารักที่ **หมีแพนด้ายักษ์ปิ่นตึก (IFS BUILDING)** เป็นแพนด้าที่อ้วนน่ารักกำลังป่ายปิ่นตึก เป็นประติมากรรมแพนด้ายักษ์แขวนอยู่บนอาคาร IFS ในใจกลางเมืองเฉิงตู



อิสระช้อปปิ้ง **ถนนไท่กุ่หลี่** หนึ่งในแหล่งช้อปปิ้งและไลฟ์สไตล์ระดับพรีเมียม ตั้งอยู่ใจกลางเมืองเฉิงตูโดดเด่นด้วยการออกแบบสถาปัตยกรรมที่ผสมผสานระหว่างความโมเดิร์นและวัฒนธรรมจีนดั้งเดิม มีทั้งแบรนด์แฟชั่นระดับโลกอย่าง Gucci, Chanel, Balenciaga รวมถึงร้านค้าไลฟ์สไตล์และแฟชั่นท้องถิ่น อาหารท้องถิ่นและคาเฟ่นานาชาติสวยๆ ที่เหมาะสำหรับการนั่งพักผ่อน

**คำ** อิสระอาหารค่ำตามอัธยาศัย ... เพื่อให้ท่านเพลินเพลินกับการช้อปปิ้ง

สมควรแก่เวลานำท่านเดินทางสู่ **สนามบินเฉิงตูเทียนฟู่ เฉิงตู**

**22.15 น.** เดินทางกลับกรุงเทพฯ สายการบินไทย ไลอ้อนแอร์ (SL) เที่ยวบินที่ **SL933**

\*น้ำหนักกระเป๋าโหลด 20 กิโลกรัม/ท่านละ 1 ใบ

\*ไม่มีบริการอาหารบนเครื่อง

**00.15+1 น.** เดินทางกลับถึง **สนามบินดอนเมือง** โดยสวัสดิภาพพร้อมความประทับใจในการเดินทาง

## ✔ อัตราค่าบริการรวม



ค่าตัวโดยสารเครื่องบินไป-กลับ ชั้นประหยัด พร้อมค่าภาษีสนามบินทุกแห่งตามรายการทัวร์ข้างต้น (ข้อมูล ณ วันที่ 28 เมษายน 2569)



เจ้าหน้าที่บริษัท ๙ คอยอำนวยความสะดวกทุกท่านตลอดการเดินทาง



ค่าประกันวินาศภัยเครื่องบินตามเงื่อนไขของแต่ละสายการบิน



ค่าอาหาร ค่าเข้าชม และ ค่ายานพาหนะทุกชนิดตามที่ระบุไว้ในรายการทัวร์ข้างต้น



ค่าน้ำหนักกระเป๋าเดินทางตามสายการบิน กำหนดไว้ที่ 20 กิโลกรัม / ท่าน / ใบ



คุ้มครองการเสียชีวิตจากอุบัติเหตุสูงสุด 2,000,000 บาท  
คุ้มครองค่ารักษาพยาบาลจากอุบัติเหตุสูงสุด 500,000 บาท

(เงื่อนไขตามกรมธรรม์)เงื่อนไขประกันการเดินทาง ค่าประกันอุบัติเหตุและค่ารักษาพยาบาล คุ้มครองเฉพาะกรณีที่ได้รับอุบัติเหตุระหว่างการเดินทางไม่คุ้มครองถึงการสูญเสียทรัพย์สินส่วนตัวและไม่คุ้มครองโรคประจำตัวของผู้เดินทาง และคุ้มครองเฉพาะผู้เดินทางไปกลับพร้อมกรุ๊ปเท่านั้น



ค่าที่พักห้องละ 2-3 ท่าน ตามโรงแรมที่ระบุไว้ในรายการหรือ ระดับเทียบเท่า

- กรณีห้อง TWIN BED (เตียงเดี่ยว 2 เตียง) ซึ่งโรงแรมไม่มีหรือเต็ม ทางบริษัทขอปรับเป็นห้อง DOUBLE BED แทนโดยมี ต้องแจ้งให้ทราบล่วงหน้า  
- หากต้องการห้องพักแบบ DOUBLE BED ซึ่งโรงแรมไม่มีหรือเต็ม ทางบริษัทขอปรับเป็นห้อง TWIN BED แทนโดยมี ต้อง แจ้งให้ทราบล่วงหน้า เช่นกัน  
- กรณีพักแบบ TRIPLE ROOM 3 ท่าน ท่านที่ 3 อาจเป็นเสริมเตียง หรือ SOFA BED หรือ เสริมฟูกที่นอน ทั้งนี้ ขึ้นอยู่กับรูปแบบการจัดห้องพักของโรงแรมนั้นๆ

## ✘ อัตราค่าบริการไม่รวม



ค่าทำหนังสือเดินทางไทย และเอกสารต่างดาว



ค่าภาษีน้ำมัน ที่สายการบินเรียกเก็บเพิ่ม ภายหลังจากทางบริษัทฯ ได้ออกตั๋วเครื่องบินไปแล้ว ซึ่งลูกค้าต้องชำระส่วนต่างเพิ่ม อัตราค่าทัวร์ที่นำเสนอนี้ ใ้รวมภาษีน้ำมันและภาษีสนามบินตามอัตราปัจจุบัน ณ วันที่ออกโปรแกรมแล้ว อย่างไรก็ตาม หากก่อนวันเดินทาง ทางสายการบินมีการประกาศปรับขึ้นค่าภาษีน้ำมัน ภาษีสนามบิน หรือมีค่าใช้จ่ายเพิ่มส่วนอื่นๆ (แม้ว่าทางบริษัทฯ จะได้ทำการออกตั๋วเครื่องบินไปแล้วก็ตาม) ทางบริษัทฯ ขอความกรุณาเรียกเก็บค่าใช้จ่ายในส่วนนี้เพิ่มตามความเป็นจริง



ภาษีมูลค่าเพิ่ม 7% และหัก ณ ที่จ่าย 3%



ค่าทิปมัคคุเทศก์ท้องถิ่นและคนขับรถ รวม 2,000 บาท/ท่าน/ทริป (เด็กชำระทิปเท่ากับผู้ใหญ่) ชำระที่สนามบิน



ค่าน้ำหนักกระเป๋าเดินทางในกรณีที่เกิดขึ้นกว่าสายการบินกำหนด



ค่าใช้จ่ายส่วนตัวนอกเหนือจากรายการ เช่น ค่าเครื่องดื่ม, ค่าอาหารที่สั่งเพิ่ม, ค่าโทรศัพท์ ฯลฯ สำหรับท่านที่รับประทานอาหารพิเศษ อาหารเจ หรือไม่ทานเนื้อสัตว์ ไม่ทานหมู ไม่ทานไก่ และมีความจำเป็นให้ทางบริษัท จัดเตรียมอาหารไว้ให้ท่านเป็นพิเศษนอกเหนือจากที่กรุ๊ปจัดไว้ในรายการ ขอสงวนสิทธิ์ในการเรียกเก็บค่าใช้จ่ายเพิ่มเติมตามจริงเท่านั้น



ค่าธรรมเนียมเอกสารเข้าเมืองสำหรับผู้ถือพาสปอร์ตต่างประเทศ

(ทางรัฐบาลจีนประกาศยกเลิกให้คนไทย ผู้ที่ประสงค์จะพำนักระยะสั้นในประเทศจีน ในรอบ 6 เดือน ไม่เกิน 90 วัน \*\*ถ้ากรณีทางรัฐบาลจีนประกาศให้กลับมาใช้วีซ่า ผู้เดินทางจะต้องเสียค่าใช้จ่ายเพิ่มในการขอวีซ่าตามที่สถานทูตกำหนด)





## เงื่อนไขการให้บริการ

1. การเดินทางในแต่ละครั้งจะต้องมีผู้โดยสารจำนวน 9 ท่านขึ้นไป ถ้าผู้โดยสารไม่ครบจำนวนดังกล่าว ทางบริษัทฯ ขอสงวนสิทธิ์ในการเปลี่ยนแปลงราคาหรือยกเลิกการเดินทาง
2. ในกรณีที่ลูกค้าต้องออกตั๋วโดยสารภายในประเทศ กรุณาติดต่อเจ้าหน้าที่ของบริษัทฯ เพื่อเช็คว่ากรุ๊ปมีการคอนเฟิร์มเดินทางก่อนทุกครั้ง เนื่องจากสายการบินอาจมีการปรับเปลี่ยนไฟล์ทบิน หรือเวลาบิน โดยไม่ได้แจ้งให้ทราบล่วงหน้า ทางบริษัทฯ จะไม่รับผิดชอบใด ๆ ในกรณี ถ้าท่านออกตั๋วภายในโดยไม่แจ้งให้ทราบและหากไฟล์ทบินมีการปรับเปลี่ยนเวลาบินเพราะถือว่าท่านยอมรับในเงื่อนไขดังกล่าว
3. การชำระค่าบริการ
  - 3.1 กรุณาชำระมัดจำ ท่านละ 15,000 บาท
  - 3.2 กรุณาชำระค่าทัวร์เต็มจำนวน ในกรณีที่ค่าทัวร์ราคาต่ำกว่า 10,000 บาท
  - 3.3 กรุณาชำระค่าทัวร์ส่วนที่เหลือ 30 วันก่อนออกเดินทาง **\*\*45 วันก่อนเดินทางสำหรับช่วงสงกรานต์และปีใหม่\*\***
  - 3.4 กรณีวันเดินทางน้อยกว่า 21 วัน หรือราคาทัวร์โปรโมชัน ต้องชำระค่าทัวร์เต็มจำนวนเท่านั้น
4. กรณีผู้เดินทางที่ต้องการความช่วยเหลือเป็นพิเศษ เช่น การขอวีซ่าเชงเก้นที่สนามบิน กรุณาแจ้งบริษัทฯ อย่างน้อย 7 วันก่อนการเดินทาง หรือเริ่มตั้งแต่ท่านจองทัวร์ มิฉะนั้นทางบริษัทฯ ไม่สามารถจัดการได้ล่วงหน้า ทางบริษัทฯ ขอสงวนสิทธิ์ในการเรียกเก็บค่าใช้จ่ายตามจริงที่เกิดขึ้นกับผู้เดินทาง (ถ้ามี)
5. กรณีใช้หนังสือเดินทางราชการ (เล่มน้ำเงิน) เดินทางเพื่อการท่องเที่ยวเกี่ยวกับคณะทัวร์ หากท่านถูกปฏิเสธในการเข้า-ออกประเทศใด ๆ ก็ตาม ทางบริษัทฯ ขอสงวนสิทธิ์ไม่คืนค่าทัวร์และรับผิดชอบใด ๆ ทั้งสิ้น
6. **ทางบริษัทฯ ทำหน้าที่เป็นเพียงตัวแทนในการประสานงานการเดินทางเท่านั้น และ ขอสงวนสิทธิ์ปฏิเสธความรับผิดชอบและไม่สามารถคืนเงินค่าบริการหรือชดเชยค่าเสียหายใดๆ ได้ในทุกกรณี สำหรับความสูญเสีย, ความเสียหาย, หรือค่าใช้จ่ายที่เพิ่มขึ้นของนักท่องเที่ยว ซึ่งเกิดจากเหตุสุดวิสัยและปัจจัยที่นอกเหนือการควบคุมของบริษัทฯ อาทิเช่น: ภัยธรรมชาติ, สภาพอากาศแปรปรวน, ภัยสงคราม, การจลาจล, การนัดหยุดงาน, โรคระบาด, การยกเลิก/ล่าช้า/เปลี่ยนแปลงตารางการบิน, ความขัดข้องของการคมนาคม, อุบัติเหตุ, ความเจ็บป่วย, การสูญหายหรือเสียหายของสัมภาระ, ตลอดจนการถูกปฏิเสธการเข้า-ออกเมืองหรือข้อห้ามทางกฎหมายจากเจ้าหน้าที่รัฐ ทั้งนี้ บริษัทฯ จะให้ความช่วยเหลือทางด้านประสานงานอย่างสุดความสามารถ**



## เงื่อนไขอื่นๆ

**โปรดตรวจสอบ PASSPORT :** กรุณานำพาสปอร์ตติดตัวมาในวันเดินทาง พาสปอร์ตต้องมีอายุไม่ต่ำกว่า 6 เดือน หรือ 180 วัน ขึ้นไปก่อนการเดินทาง และต้องมีหน้ากระดาษอย่างน้อย 6 หน้า

**หมายเหตุ :** สำหรับผู้เดินทางที่อายุไม่ถึง 18 ปี และไม่ได้เดินทางกับบิดา มารดา ต้องมีจดหมายยินยอมให้บุตรเดินทางไปต่างประเทศจากบิดาหรือมารดาแนบมาด้วย





## เงื่อนไขการยกเลิก

\*\*กรณีการขอยกเลิกการเดินทาง หรือเลื่อนการเดินทาง นักท่องเที่ยวหรือตัวแทนจำหน่าย(ผู้มีชื่อในเอกสารการจอง) จะต้องแพกซ์ อีเมลล์ หรือ มาเซ็นเอกสารการยกเลิกที่บริษัท ใดยใดอย่างหนึ่ง เพื่อเป็นการแจ้งยกเลิกกับทางบริษัทอย่างเป็นลายลักษณ์อักษร (ทางบริษัทไม่ขอรับยกเลิกการจอง ผ่านทางโทรศัพท์ไม่ว่ากรณีใดๆ)

\*\*กรณีนักท่องเที่ยวหรือตัวแทนจำหน่าย ต้องการขอรับเงินค่าบริการคืน นักท่องเที่ยวหรือตัวแทนจำหน่าย (ผู้มีชื่อในเอกสารการจอง) จะต้องแพกซ์ อีเมลล์ หรือ มาเซ็นเอกสารขอรับเงินคืนที่บริษัท ใดยใดอย่างหนึ่ง เพื่อทำเรื่องขอรับเงินค่าบริการคืน โดยแนบหนังสือมอบอำนาจพร้อมหลักฐานประกอบการมอบอำนาจ หลักฐานการชำระค่าบริการต่างๆ และหน้าสมุดบัญชีธนาคารที่ต้องการให้นำเงินเข้าให้ครบถ้วน โดยมีเงื่อนไขการคืนเงินค่าบริการ ตาม "ประกาศคณะกรรมการธุรกิจนำเที่ยวและมัคคุเทศก์ เรื่อง หลักเกณฑ์เกี่ยวกับการกำหนดอัตราค่าการจ่ายค่าบริการคืนให้แก่นักท่องเที่ยว พ.ศ. 2563" ดังนี้

### ยกเลิก ไม่น้อยกว่า 30 วันก่อนการเดินทาง (ไม่นับวันเดินทาง)

**คืนเงินค่าทัวร์เต็มจำนวน** ยกเว้น ค่าใช้จ่ายที่เกิดขึ้นจริงเพื่อการเตรียมการนำเที่ยว ทั้งหมด เช่น ค่ามัดจำตัวเครื่อง ค่าบริการแลนด์ ต่างประเทศ เป็นต้น

### การยกเลิกเดินทางกับกรุ๊ปที่ออกเดินทางช่วงเทศกาลวันหยุด เช่น ปีใหม่, สงกรานต์ เป็นต้น

บางสายการบินมีการกั้นที่นั่งกับสายการบิน และค่ามัดจำที่พัก รวมถึงเที่ยวบินพิเศษ เช่น CHARTER FLIGHT **จะไม่มีการคืนเงินมัดจำ หรือ ค่าทัวร์ทั้งหมดที่ชำระแล้ว** ไม่ว่าจะยกเลิกด้วยกรณีใดๆ

### ยกเลิก ไม่น้อยกว่า 15-29 วันก่อนเดินทาง (ไม่นับวันเดินทาง)

**คืนเงิน 50% ของค่าทัวร์ทั้งหมด** ยกเว้น ค่าใช้จ่ายที่เกิดขึ้นจริงเพื่อการเตรียมการนำเที่ยวทั้งหมด เช่น ค่ามัดจำตัวเครื่อง ค่าบริการแลนด์ ต่างประเทศ เป็นต้น

### หากท่านงดการใช้บริการรายการใดรายการหนึ่งหรือไม่เดินทางพร้อมคณะ

ทางบริษัทฯ จะถือว่าท่านสละสิทธิ์ **ไม่อาจเรียกร้องค่าบริการและเงินมัดจำคืน ไม่ว่าจะกรณีใดๆ ทั้งสิ้น**

### ยกเลิก น้อยกว่า 15 วันก่อนการเดินทาง

**ทางบริษัทฯ ขอสงวนสิทธิ์ ไม่คืนเงินค่าทัวร์ทั้งหมด** การจ่ายเงินคืนแก่นักท่องเที่ยวตามข้อกำหนดด้านบน ซึ่งมีการหักเงินในบางส่วนนั้น เนื่องจากทางบริษัทมีค่าใช้จ่ายที่ได้จ่ายจริงเพื่อการเตรียมการนำเที่ยวไปแล้ว เช่น การมัดจำที่นั่งบัตรโดยสารเครื่องบิน การจองที่พัก และ ค่าใช้จ่ายที่จำเป็นอื่นๆ เป็นต้น

### กรณีที่กองตรวจคนเข้าเมืองในกรุงเทพฯ และต่างประเทศปฏิเสธการเดินทางออกหรือเข้าประเทศที่ระบุ

**บริษัทฯ ขอสงวนสิทธิ์ที่จะไม่คืนค่าทัวร์** ไม่ว่าจะกรณีใดๆ \*สำคัญ !! บริษัททำธุรกิจเพื่อการท่องเที่ยวเท่านั้น ไม่สนับสนุนการเดินทางเข้าญี่ปุ่นโดยผิดกฎหมาย ลูกค้าต้องผ่านการตรวจคนเข้าเมืองด้วยตัวของตัวเอง โดยมัคคุเทศก์ไม่สามารถช่วยเหลือใดๆได้ทั้งสิ้น \*





## สำคัญ โปรดอ่านเงื่อนไขที่ท่านควรรทราบ



### ข้อมูลสำคัญเกี่ยวกับสายการบิน

การจัดที่นั่งบนเครื่องบินจะถูกกำหนดโดยสายการบิน ซึ่งจะดำเนินการผ่านระบบอัตโนมัติ ผู้โดยสารไม่สามารถเลือกที่นั่งได้ และที่นั่งอาจไม่ได้อยู่ติดกัน ซึ่งบริษัทไม่สามารถเข้าไปจัดการได้แต่อย่างใด



### ข้อมูลสำคัญเกี่ยวกับโรงแรมที่พัก

ห้องพักในโรงแรมอาจมีความแตกต่างกัน ดังนั้น ห้องพักประเภทห้องเดี่ยว (Single) ห้องพักคู่ (Twin/Double) และห้องพักสำหรับ 3 ท่าน (Triple) อาจไม่ได้ตั้งอยู่ในอาคารหรือชั้นเดียวกัน



### เงื่อนไขและข้อควรทราบอื่นๆ ทัวไปที่ท่านควรรทราบ

รายการทัวร์อาจมีการปรับเปลี่ยนหรือยกเลิกตามสภาพอากาศและความเหมาะสม โดยคำนึงถึงความปลอดภัยของผู้เดินทางเป็นหลัก โดยไม่จำเป็นต้องแจ้งให้ทราบล่วงหน้า

อัตราค่าทัวร์ที่นำเสนอนี้ ได้รวมภาษีน้ำมันและภาษีสนามบินตามอัตราปัจจุบัน ณ วันที่ออกโปรแกรมแล้ว อย่างไรก็ตาม หากก่อนวันเดินทาง ทางสายการบิน มีการประกาศปรับขึ้นค่าภาษีน้ำมัน ภาษีสนามบิน หรือมีค่าใช้จ่ายเพิ่มส่วนอื่นๆ (แม้ว่าทางบริษัทฯ จะได้ทำการออกตั๋วเครื่องบินไปแล้วก็ตาม) ทางบริษัทฯ ขอความกรุณาเรียกเก็บค่าใช้จ่ายในส่วนต่างนี้เพิ่มตามความเป็นจริง

## ไม่รับผิดชอบค่าใช้จ่าย ตัวเครื่องบินภายในประเทศทุกกรณี

กรณีที่ท่านเดินทางจากต่างจังหวัด ค่าใช้จ่ายในการเดินทางเช่น ตัวเครื่องบิน รถไฟ รถทัวร์ ที่พัก ไม่ได้ อยู่ในรายการทัวร์ รวมถึงกรณีที่เกี่ยวข้องบิน (ภายในประเทศ) มีการเปลี่ยนแปลงอันเนื่องมาจาก สายการบินเปลี่ยนแปลงเวลาบิน เที่ยวบิน ยกเลิกเที่ยวบิน หรือสาเหตุสุดวิสัยอื่นๆ ทางบริษัทจะไม่รับผิดชอบค่าใช้จ่ายในส่วนนี้



### หากทำการชำระเงินแล้ว

ทางบริษัทขอสงวนสิทธิ์ในการถือว่าท่านได้ยอมรับเงื่อนไขดังกล่าวแล้ว และจะไม่มีการฟ้องร้องใดๆ เนื่องจากท่านได้ยอมรับเงื่อนไขในการให้บริการแล้ว



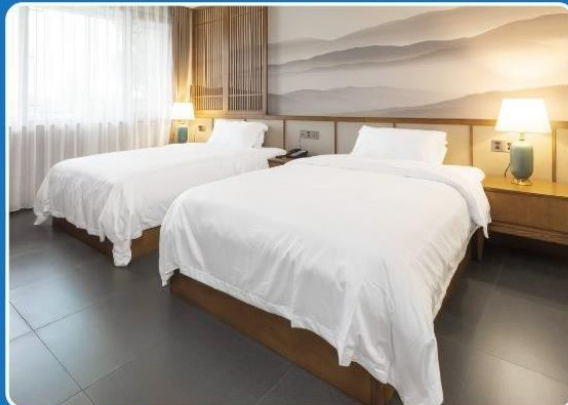
**สำคัญ!!**  
กรุณาอ่านเงื่อนไข  
แนบท้ายโดยละเอียด  
เพื่อประโยชน์สูงสุดของท่าน



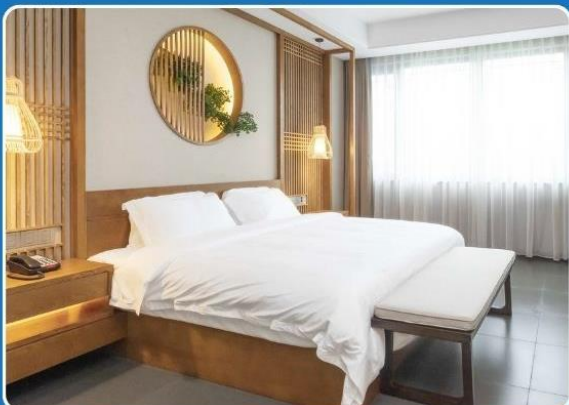
## ตัวอย่างประเภทห้องพัก



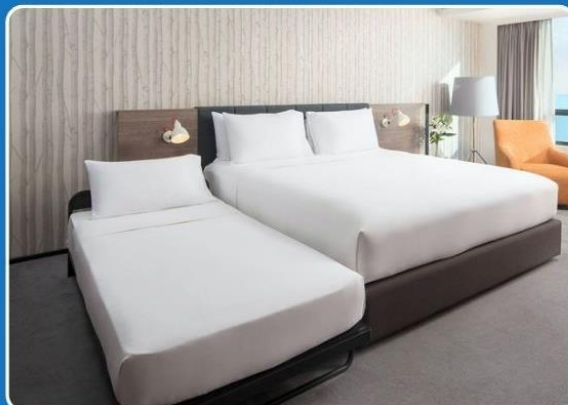
 SINGLE (SGL)



 TWIN (TWN)



 DOUBLE (DBL)



 TRIPLE (TRP)

**\*\*รูปภาพห้องพักเป็นเพียงภาพสื่อถึงประเภทของเตียงเท่านั้น ไม่ใช่ภาพห้องพักจริงสำหรับการเข้าพัก\*\***



2UTFU-SL009 เฉิงตู ฉงชิ่ง มรดกโลกพระหินแกะสลักต้าจู๋ อุทยานหลุมบ่อฟ้า อุทยานเขานางฟ้า อุทยานภูเขาสี่ตรุณี อุทยานปี้เผิงโกว (นั่งรถไฟความเร็วสูง) \*ไม่ลงร้านช้อปปิ้ง\* 7วัน 6คืน โดยสายการบิน Thai Lion Air (SL)